



Cloud y excelencia comercial

Carlos Truyenque
Productivity consulting

Email: ctruyenque@amauta.es

¿Que es la nube?

<http://www.youtube.com/watch?v=VOn6tg3e1t4>

¿Cuál es el principal activo de la empresa?



Las personas

Nuestro objetivo



Ayudar a mejorar la **productividad** de las empresas mejorando la productividad de las **personas** que las integran

¿Cómo es el nuevo mundo del
trabajo?

GLOBAL



Competitividad

Viajes

Zonas horarias

CONECTADO

Anytime, anywhere

Exceso información

Siempre «On»



Dispositivos

Autosuficiencia

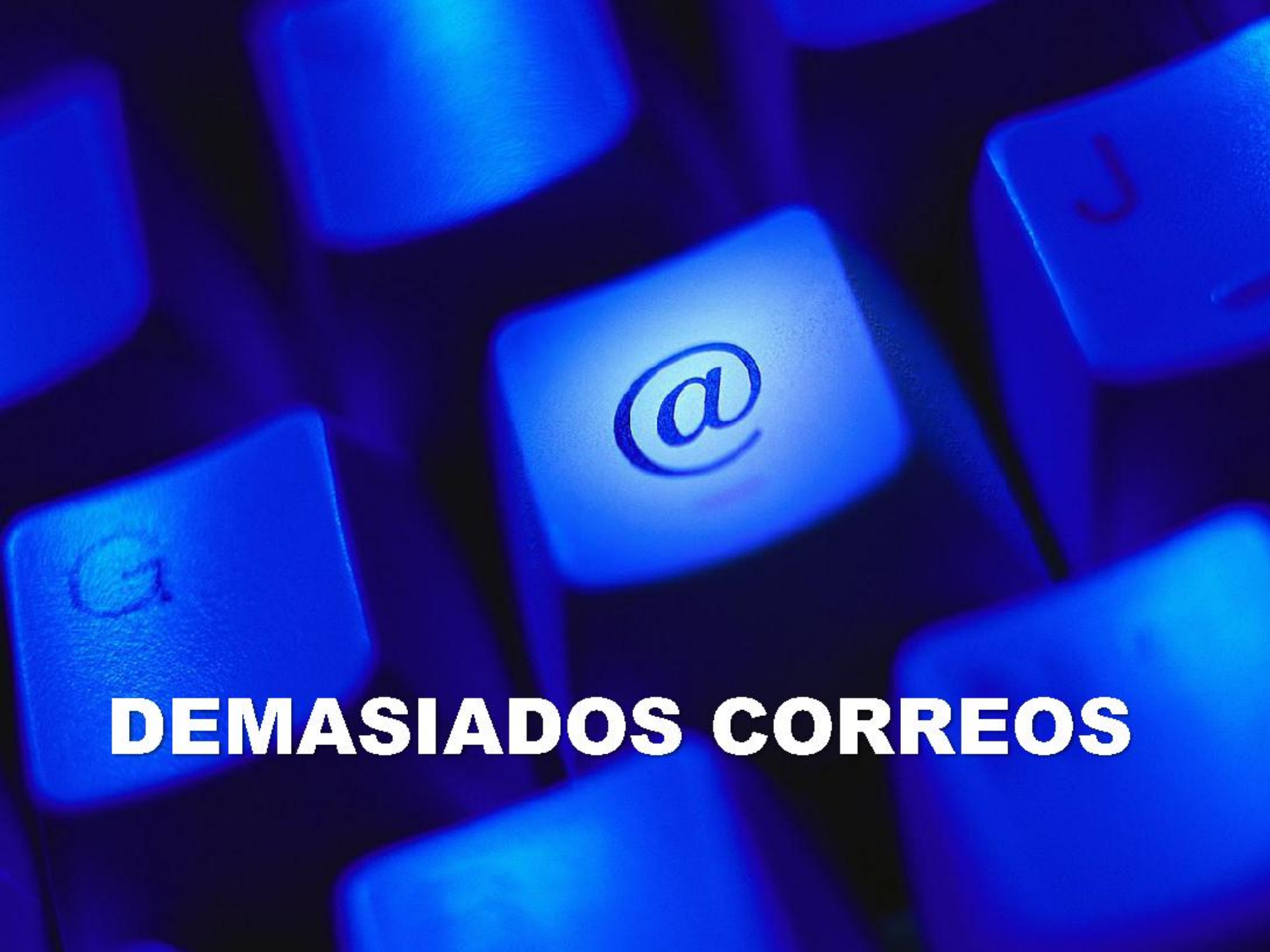
Objetivos

MÓVIL

LA NUEVA OFICINA



La realidad



DEMASIADOS CORREOS

DEMASIADOS DESPLAZAMIENTOS



A photograph of a conference room. A long, dark wooden table is set with several stacks of papers and folders. Red upholstered chairs are arranged around the table. The room has large windows in the background, showing a cityscape. The text "DEMASIADAS REUNIONES" is overlaid in the bottom right corner.

**DEMASIADAS
REUNIONES**

INFORMACIÓN DISPERSA



10 propuestas para empezar



1. Trabajar desde terceros lugares

tercerlugar
la red social del trabajador móvil

Català | English | Español

Dar de alta una ubicación

- ¿Qué es tercerlugar.es?
- ¿Cómo funciona?
- Buenas prácticas y recomendaciones
- Beneficios del trabajador móvil
- Biblioteca
 - Presentaciones y Estudios
 - Artículos de prensa
 - Libros
 - Enlaces de interés
 - Casos de éxito
- Glosario
- Herramientas para el trabajador móvil
- Noticias sobre el trabajo móvil
 - Ajuntament de Barcelona
 - Noticias sobre el trabajo móvil CIP
- Terceerlugar en Twitter
- Grupo de tercerlugar en Facebook

En este momento tercerLugar ofrece 433 ubicaciones para trabajar en movilidad

Indica el nombre de un lugar Indica una dirección

Selecciona la ciudad Radio de búsqueda:

Bienvenidos a tercer Lugar, la red del trabajador móvil en Barcelona!

... pero, ¿qué es esto de "tercer lugar"?
Llamamos "tercer lugar" a los espacios públicos de la ciudad donde un trabajador o trabajadora que realice parte de su trabajo en movilidad pueda tener acceso a unas condiciones mínimas donde poder desarrollar su actividad: un sitio para sentarse, una mesa, un enchufe, el ambiente de silencio necesario... y, como no, la cobertura necesaria para poder conectarse a Internet. ... ¿Quieres saber más?



Sala Club RENFE
Joaquín Sorolla

2. Uso eficiente del correo

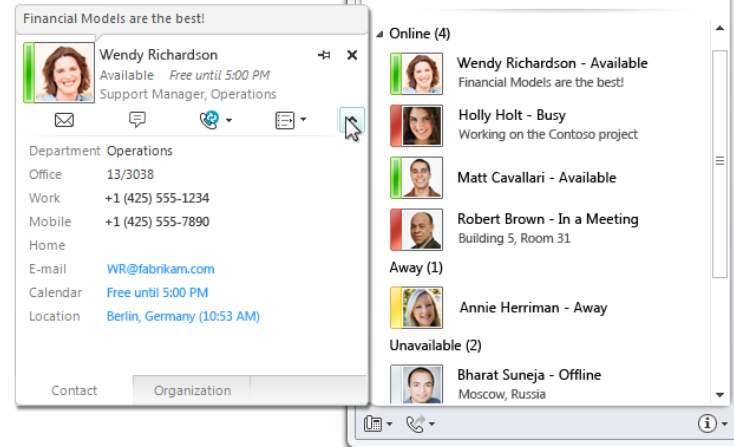
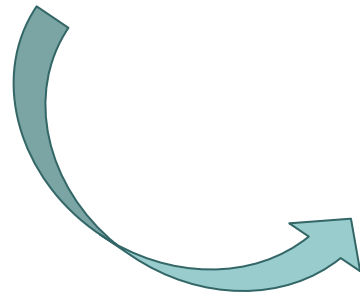
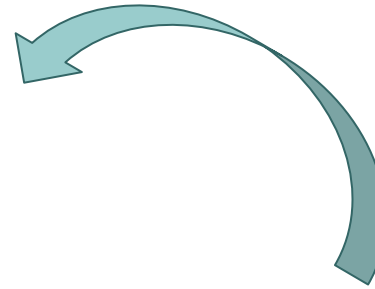
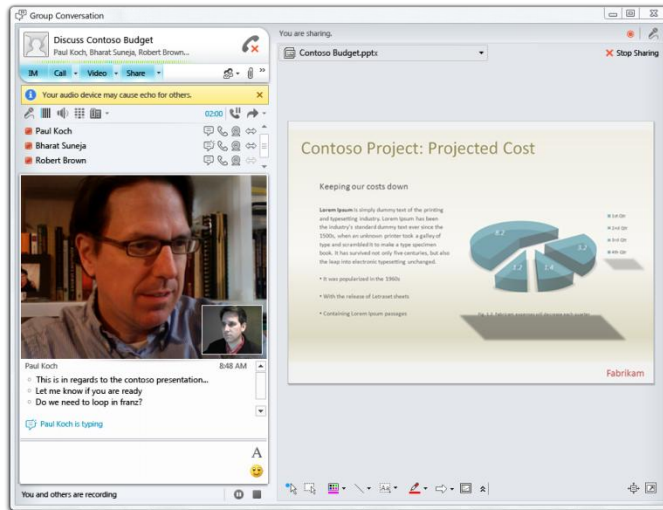
The screenshot shows the Microsoft Outlook interface with several red circles highlighting key features for efficient email use:

- Navigation Bar:** A red circle highlights the top navigation bar, including the 'Dashboard' button and search fields.
- Search:** A red circle highlights the search bar in the top right corner.
- Message List:** A red circle highlights a specific email in the list: 'Presentació UC i demo per demà' by Juanjo Comellas.
- Message Content:** A red circle highlights the body of an email titled 'Inscripció a la jornada del 14 de juliol', showing the sender 'Ramon Costa' and the start of the message text.
- Navigation Pane:** A red circle highlights the left-hand navigation pane, specifically the 'Fuentes RSS' (RSS Sources) section.
- Task Bar:** A red circle highlights the 'Barra Tareas' (Task Bar) on the right side of the window.

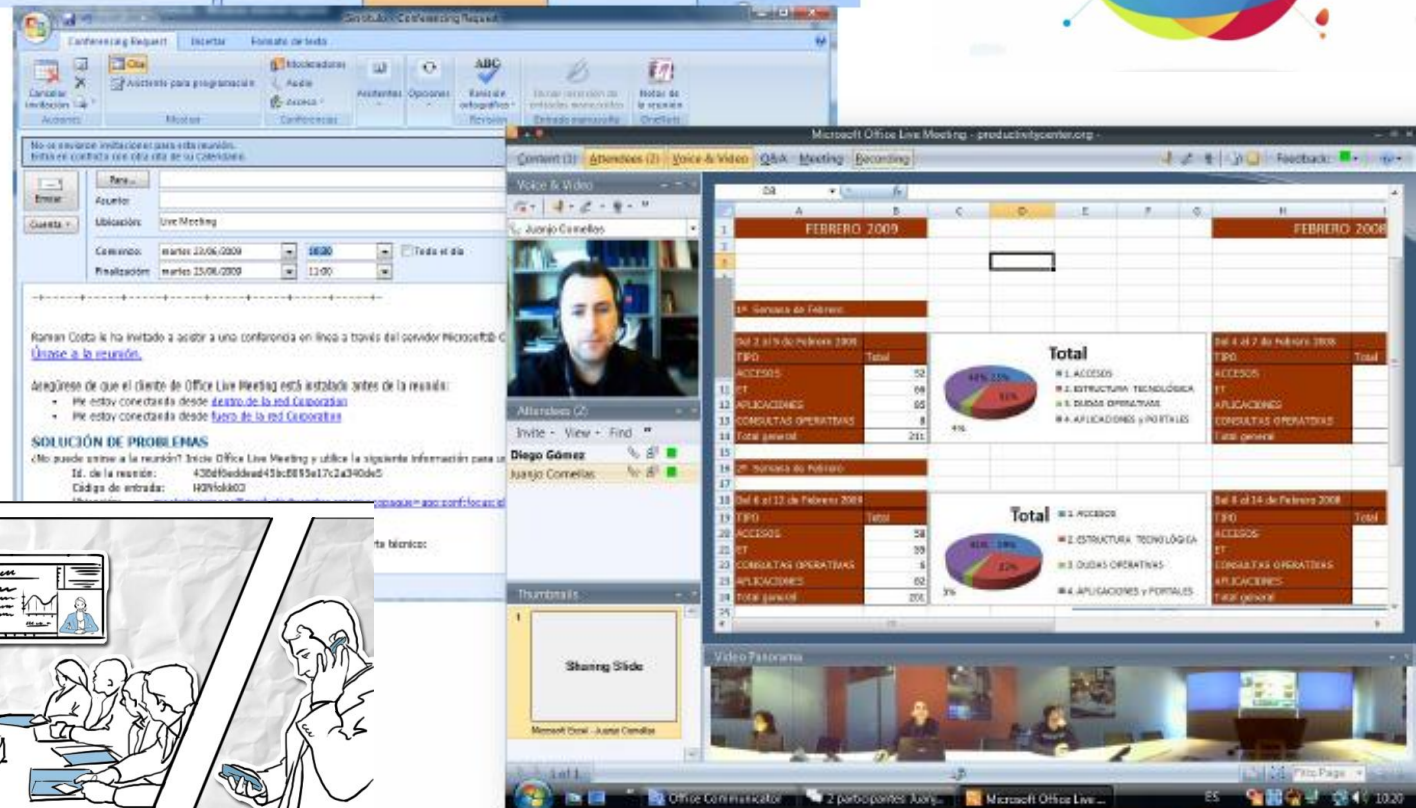
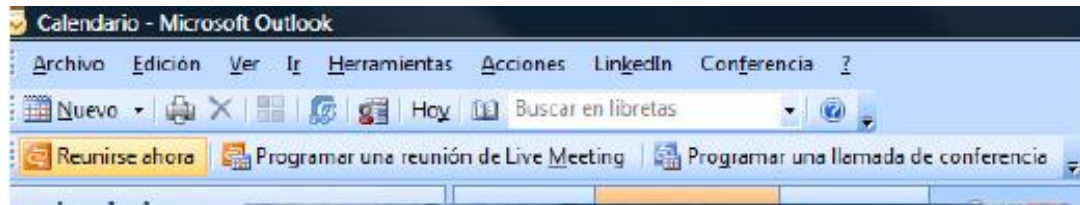
3. Calendarios compartidos

The screenshot displays a shared calendar application interface. At the top, there are navigation tabs for 'Día', 'Semana', and 'Mes', along with options to 'Mostrar semana laboral' and 'Mostrar semana completa'. The main view shows a calendar for the week of June 15-21, 2009, with a vertical time axis on the left ranging from 8:00 to 19:00. Three main calendar panels are visible: 'Calendario' (blue), 'Albert Espiugas Mimó' (green), and 'Sala Innova' (pink). Each panel contains various tasks represented by colored bars and text labels, such as 'Forr', 'Rep. tam Web 2.0', 'Cita priv.', 'Call', 'Cita priv.', 'Rn DAI Ofic Data', and 'Ram Cost Sala Innova'. A search bar labeled 'Buscar Calendario' is located in the top right. On the left side, there is a sidebar with a calendar for 'junio 2009' and a list of 'Todos los elementos del Calendario', including 'Mis calendarios' and 'Calendarios de otras personas'.

4. Una dosis de tiempo real



5. Reducir desplazamientos

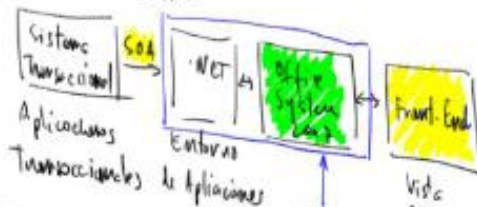


6. Acceso mas ágil a la información



Mercedes

- + La info. se encuentra en los HDD's y no en los ERP's.
- + Prácticamente todo el día nos ocupamos a tener un IRP.
- + El mundo de los PROCESOS & las PERSONAS están muy conectados
- + Cubriendo el GAP:



ACCIONES: **Consultar** **COMPOSITE APPLICACIONES** **Vista Office Explorer**



7. “Movilizados” (la nube)





8. Aprovechar la web 2.0



9. Gestionar el cambio



<http://www.youtube.com/MICProductivity#p/f/1/yrwnjoSySpw>

10. Formación por roles/actividades



Herramientas clave

La suite de productividad office 365

ESTAMOS UNIENDO LAS VERSIONES DE NUBE DE NUESTROS PRODUCTOS MÁS FIABLES DE COMUNICACIONES Y COLABORACIÓN CON LA VERSIÓN MÁS RECIENTE DE NUESTRO SUITE DESKTOP PARA LAS EMPRESAS DE TODOS LOS TAMAÑOS.

 Microsoft®
Office Professional Plus

.....

 Microsoft®
Exchange Online

.....

 Microsoft®
SharePoint® Online

.....

 Microsoft®
Lync™ Online

.....

 Microsoft®
Office 365



¿Por qué Office 365?

Microsoft Office 365 toma el conjunto de herramientas de productividad y colaboración con mayor reconocimiento del sector y las suministra como servicio de suscripción. Gracias a nuestros servicios de nube, su organización puede reducir los costes globales y proporcionar el conjunto adecuado de herramientas a los usuarios idóneos, todo ello con los niveles correspondientes de seguridad y cumplimiento. Microsoft es un proveedor de confianza: millones de clientes usan en la actualidad el conjunto de aplicaciones Microsoft Business Productivity Online Services. Además, Office 365 incluye un contrato de nivel de servicio con respaldo financiero, que le permite estar seguro de haber elegido la mejor solución en la nube.

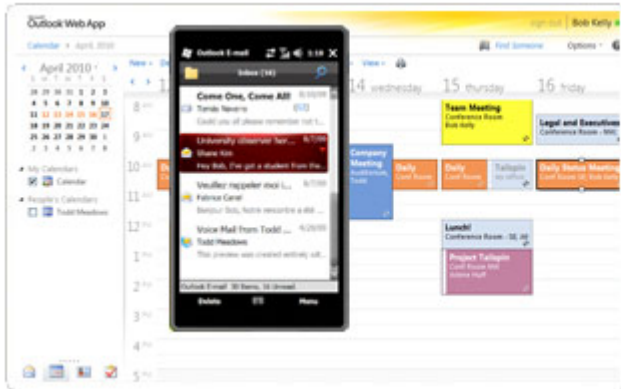




Correo electrónico y calendario

Funciona con Microsoft Exchange Online

Office 365 le proporciona acceso al correo electrónico, el calendario y los contactos desde casi cualquier lugar y en cualquier momento, en equipos de escritorio, equipos portátiles y dispositivos móviles*, al mismo tiempo que contribuye a protegerle frente a virus y correo electrónico no deseado.



Trabajar desde casi cualquier lugar

Trabaje desde casi cualquier lugar y reciba automáticamente el correo electrónico, el calendario y los contactos actualizados en los dispositivos que más usa, incluidos equipos, equipos Macintosh, iPhone, teléfonos Android, smartphones** BlackBerry**, Windows Mobile y teléfonos Windows Phone*.



Microsoft®

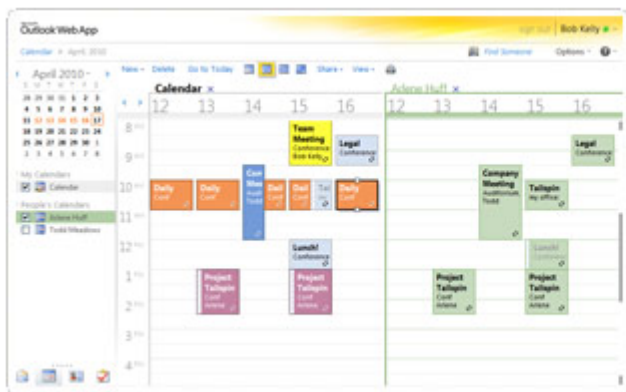
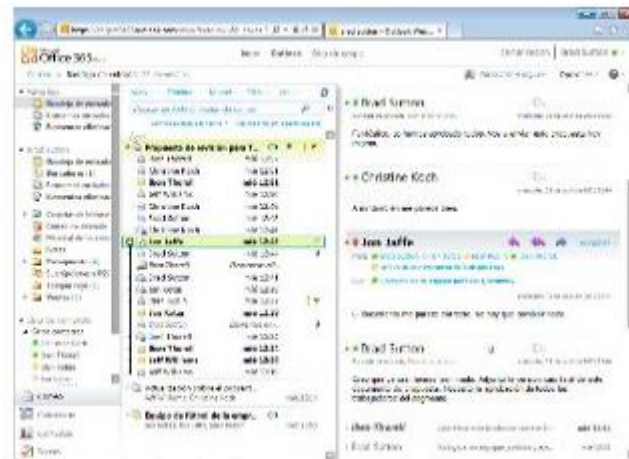
Exchange Online

peTIC
ROADSHOW



Correo electrónico fácil de administrar

Disfrute de correo electrónico profesional y fácil de administrar. Office 365 ofrece a cada usuario un buzón de 25 gigabytes (GB) y le permite enviar mensajes de correo de hasta 25 megabytes (MB). Conéctese con Microsoft Outlook 2010 u Outlook 2007 y use la sofisticada funcionalidad de Outlook que ya conoce y usa, tanto si se conecta a Internet en casa, en la oficina o si trabaja sin conexión.



Simplificar la programación

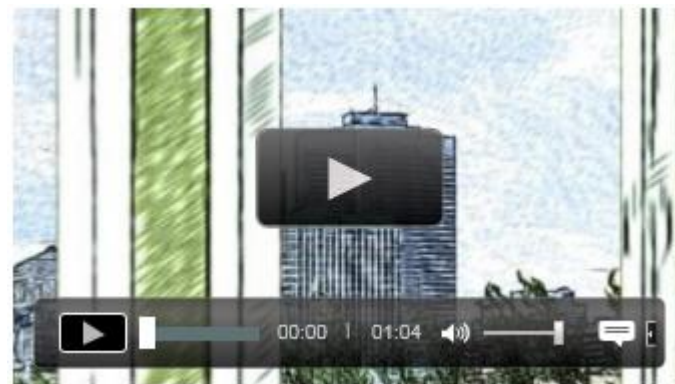
Programa reuniones fácilmente compartiendo calendarios y viéndolos en paralelo, de modo que pueda observar la disponibilidad de sus compañeros y las horas de reunión sugeridas desde su calendario. Obtenga acceso al correo electrónico, al calendario y a los contactos desde casi cualquier explorador web mientras sigue disfrutando de la conocida y completa experiencia de Outlook con Microsoft Outlook Web App.



Sitios web y colaboración

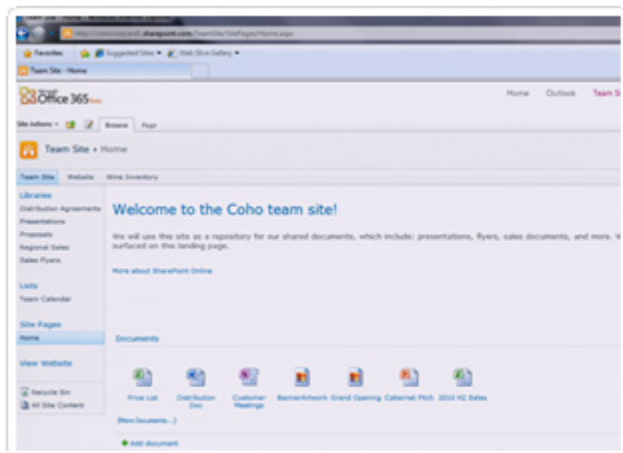
Funciona con Microsoft SharePoint Online

Office 365 le permite tener acceso a documentos e ideas, contactos, calendarios y tareas y compartirlos en una única ubicación y desde un smartphone o un equipo compartido.



Compartir archivos y documentos

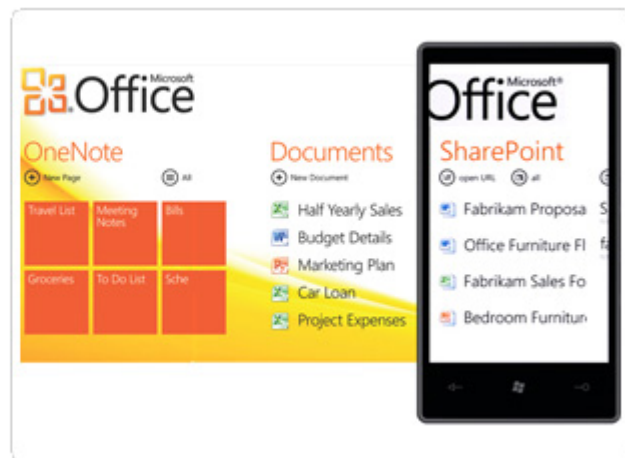
Comparta archivos grandes tanto dentro como fuera de su organización mediante un sitio web protegido por contraseña.





Colaborar con SharePoint

Abra y guarde archivos guardados en SharePoint directamente desde Word, Excel y PowerPoint. Obtenga acceso a documentos en SharePoint desde el dispositivo móvil.



Diseño profesional para su empresa

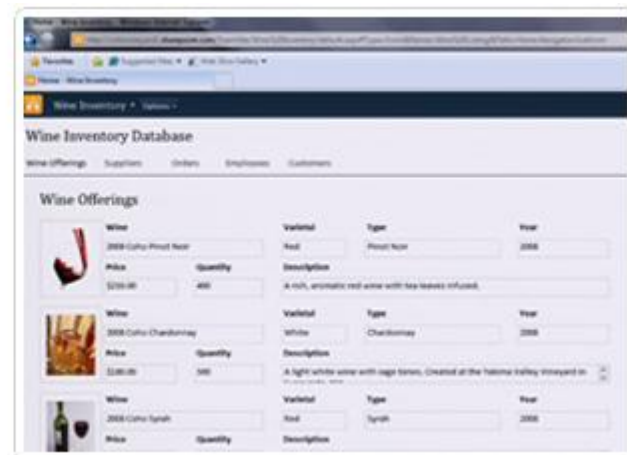
Diseñe un sitio web público con aspecto profesional y ocúpese de su mantenimiento con herramientas sencillas y fáciles de usar.





La eficacia de Microsoft Access

Administre, comparta y edite el inventario, los catálogos de productos, los registros de clientes o cualquier otra base de datos en línea de Microsoft Access con Servicios de Access.





Mensajería instantánea y conferencias en línea

Funciona con Microsoft Lync Online

Microsoft Lync Online le ayuda a buscar a la persona adecuada y conectarse rápidamente con ella mediante mensajería instantánea, videollamadas de Lync o conferencias en línea desde las aplicaciones de Office que usa cada día.

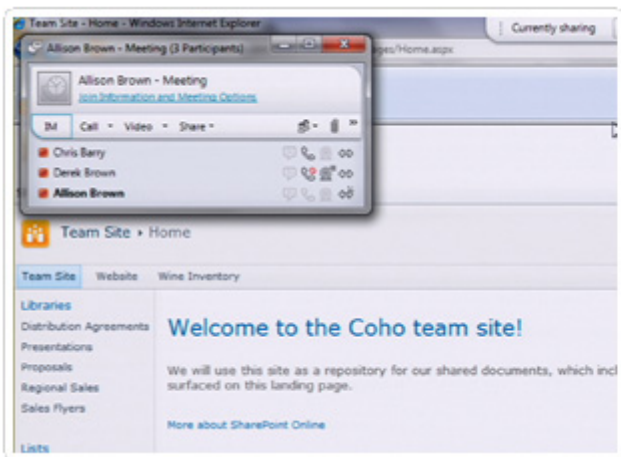


Conectarse desde casi cualquier lugar

Busque a amigos o compañeros y conéctese con ellos desde casi cualquier lugar a través de las características sofisticadas de presencia, mensajería instantánea, llamadas entre equipos y de audio o vídeo, y conferencias en línea. Use el indicador de presencia para saber cuándo compañeros, partners y proveedores están en línea y disponibles.

Conferencias en línea

Celebre conferencias en línea repletas de características (que incluyan audio, vídeo y conferencias web*) con personas tanto dentro como fuera de su empresa.



Compartir el escritorio y más

Comparta el escritorio, pizarras en línea y presentaciones con compañeros y partners tanto dentro como fuera de su organización.



Mensajería instantánea y conferencias en línea



Microsoft®
Lync™ Online

compeTIC
ROADSHOW



Comunicarse con un clic

Use la funcionalidad que permite comunicarse con un clic con otros usuarios de Office 365, Windows Live y Windows Live Messenger.





Office Web Apps



Microsoft

Office Professional Plus

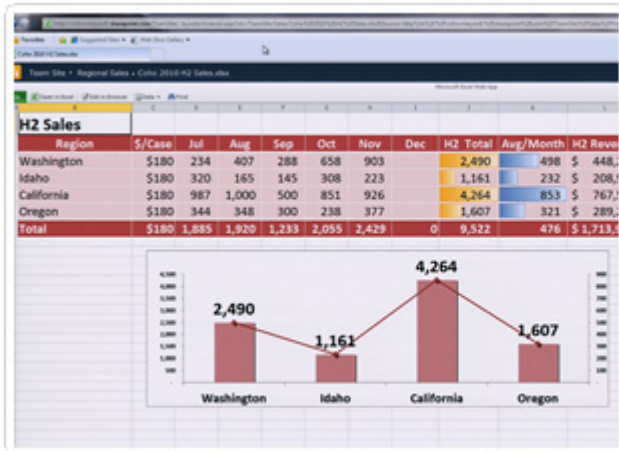
compeTIC ROADSHOW



Office Web Apps

Funciona con Microsoft SharePoint Online

Office Web Apps son prácticos complementos en línea de Microsoft Word, Microsoft Excel, Microsoft PowerPoint y Microsoft OneNote que le ofrecen una forma fácil de tener acceso a documentos, verlos y editarlos directamente en el explorador web.



Edición conjunta

Edite simultáneamente hojas de cálculo de Excel y blocs de notas de OneNote con otras personas en tiempo real, y sepa exactamente quién está editando y viendo sus documentos.



Disfrutar de acceso móvil

Obtenga acceso y vea archivos con facilidad desde el dispositivo móvil y con alta fidelidad.



Formato uniforme del escritorio a la Web

Asegúrese de que las personas vean los documentos con un formato uniforme independientemente de que los vean desde Office Web Apps o en las aplicaciones Office de escritorio.

Propuestas y recursos para subir a la nube

Microsoft Office 365

QUIERO SER JARDINERO

QUIERO SER DISEÑADORA

QUIERO SER COMERCIAL

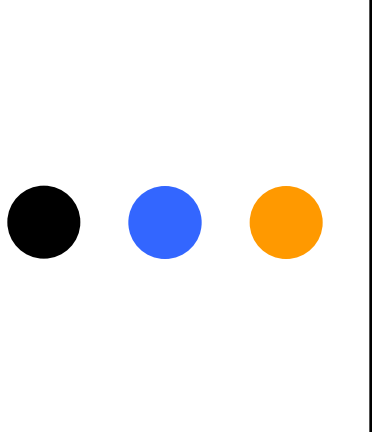
MICROSOFT OFFICE 365
DESDE
5,25 € USUARIO/MES

PRUÉBALO GRATIS ▶

Office 365 para diseñadora <http://video.es.msn.com/watch/video/office-365-para-la-disenadora-extendido/1iz3kk2nf>

Office 365 para vendedor <http://video.es.msn.com/watch/video/office-365-para-el-vendedor-extendido/1izyj02md>

Office 365 para jardinero <http://video.es.msn.com/watch/video/office-365-para-el-jardinero-extendido/1izgnm32d>



Carlos Truyenque
Productivity consulting

Email: ctruyenque@amauta.es

Preguntas?
Muchas gracias!!!

Links de interés

- Office 365 para diseñadora
<http://video.es.msn.com/watch/video/office-365-para-la-disenadora-extendido/1iz3kk2nf>
- Office 365 para vendedor
<http://video.es.msn.com/watch/video/office-365-para-el-vendedor-extendido/1izyj02md>
- Office 365 para jardinero
<http://video.es.msn.com/watch/video/office-365-para-el-jardinero-extendido/1izgnm32d>

History Cloud

Por la noche, antes
de acostarse,
Antonio revisa su
agenda para el día
siguiente



Antonio

Paco no está en la oficina
porque hoy está en
Zaragoza para visitar a
otro cliente. A esta hora
debe estar en el AVE.
Pero ve que está
conectado así que inicia
una conversación de chat
con él.



Paco